

alpha.line

ERSTE WAHL FÜR KLEIN- UND MITTELFORMAT

Member of
the technotrans group

☒ technotrans
☒ gds
☒ termotek
☒ klh

 technotrans

- › BEDIENKOMFORT AN ERSTER STELLE
- › INDIVIDUELLE AUSSTATTUNG
- › JEDERZEIT NACHRÜSTBAR

DIE FEUCHTMITTEL-AUFBEREITUNG

Mit der aktuellen Feuchtmittel-Aufbereitung **alpha.d**, mit Leistungsgrößen von 0,5 kW bis 8 kW, präsentiert sich diese bewährte Baureihe für das Klein- und Mittelformat in einem einzigartigen Design. Im Fokus stehen hierbei die Bedienerfreundlichkeit und Betriebssicherheit.

Durch vielfältige Ausstattungsvarianten in allen Funktionsbereichen ist eine optimale Anpassung an die jeweiligen Gegebenheiten der auszurüstenden Druckmaschine möglich.



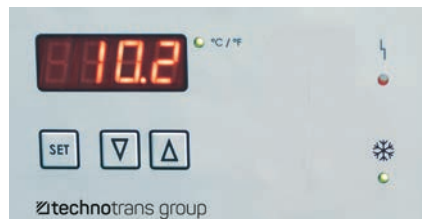
› **alpha.d** mit Leistungsgrößen von 0,5 kW bis 8 kW

› bewährte Baureihe für Klein- bis Mittelformat

Die beiden alternativen Gerätesteuerungen haben identische Abmessungen und gleiche Schnittstellen. Hierdurch kann im „Plug & Play“-Verfahren je nach Bedarf beliebig integriert bzw. nachgerüstet werden.

VORTEILE AUF EINEN BLICK:

- › hoher Grad an Flexibilität in Geräteausführung und -ausstattung
- › Schaltkasten mit Steuereinheit weit über dem Tank angeordnet:
 - beispielhafte Ergonomie
 - Kontakt der Elektronik mit Feucht- oder Reinigungsmitteln wird ausgeschlossen
- › komfortabler Zugriff auf Filterbeutel durch große Tanköffnung



In der Grundausführung mit dem Basisregler **TEC 41** bietet das **alpha.d**:

- › digitale Temperaturanzeige
- › Sammelstörmeldung
- › Anzeige des Betriebszustandes der Kälteanlage



Unter Verwendung des Reglers **TEC 120** bieten sich weitere Optionen, z. B.:

- › Alkoholkonstanthalter
- › automatische Feuchtmittel-Dosierung
- › Leitwert- und pH-Wert-Messung

- › ERWEITERTE MODELPALETTE VON 6-18 KW
- › HIGH-TECH PLATZSPAREND INSTALLIERT
- › VERBESSERTE SERVICEFREUNDLICHKEIT

DAS KOMBINATIONSGERÄT

Auch die Baureihe von Kombinationsgeräten, Typ **alpha.c**, wurde analog zum steigenden Bedarf im klein- bis mittelformatigen Bogenoffset überarbeitet und erweitert. So wird der Ausrüstungsstandard großformatiger Maschinen auch für kleinere Formate attraktiv.

Neben der Kombination der Feuchtmittel-Aufbereitung und Farbwerk-Temperaturierung in einem System, bietet die **alpha.c** Baureihe noch eine ganze Reihe weiterer Vorteile, wie z. B.:

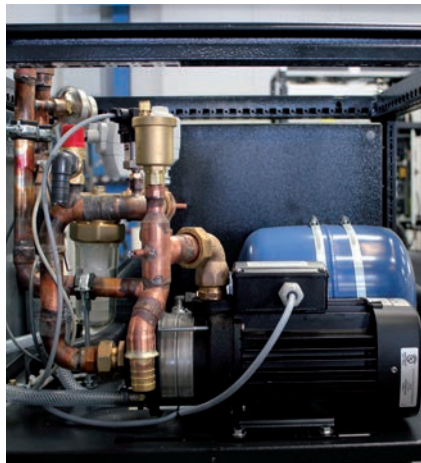
- › Kühlluftführung von vorne nach oben
- › effiziente Kühlsysteme, wahlweise auch mit wasser-/glykolgekühltem Kondensator zum Anschluss an zentrales Rückkühlsystem lieferbar
- › höhere Regelgenauigkeit für Feuchtmittel- und Farbwerktemperatur
- › Mikroprozessorsteuerung
- › leichter Wechsel zwischen konventionellem und wasserlosem Offsetdruck durch flexible Wahl der Verteilung der Kühlleistung zwischen beiden Kreisläufen



- › **alpha.c** Baureihe mit einer Vielzahl an Vorteilen
- › platzsparendes, servicefreundliches Design

VORTEILE AUF EINEN BLICK:

- › verringerter Platzbedarf durch kompakte Konstruktion
- › erweiterte Modellpalette mit fünf Leistungsgrößen von 6–18 kW
- › integriertes Pumpenmodul für zentrale Wasserkühlung
- › hohe Alkohol-Dosiergenauigkeit durch Einsatz des **alcocontrol** oder **alcosmart AZR**
- › einfache Handhabung durch mehrsprachige Bedienerführung und LCD Display



› Pumpenmodul zentrale Wasserkühlung **alpha.c**



› Rückansicht mit Ejektorblock, Feuchtmittel-Anschlüssen und Zusatzmittel-Dosiersystem **fluidos**

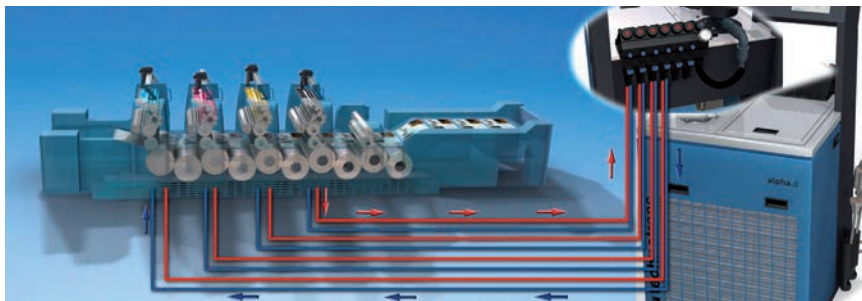
- › LEISTUNGSFÄHIGE EJEKTOR-SAUGPUMPEN
- › VERMEIDUNG VON SCHAUMBILDUNG
- › EFFIZIENTE FILTRATION

Die **alpha**.line bietet eine Vielzahl an variablen Ausstattungsmöglichkeiten in allen Funktionsbereichen, was eine optimale Anpassung an die jeweiligen Anforderungen der auszurüstenden Druckmaschine ermöglicht. Hochwertige Filter minimieren die Schaumbildung und verbessern nachhaltig die Qualität und Standzeit des Feuchtmittels.

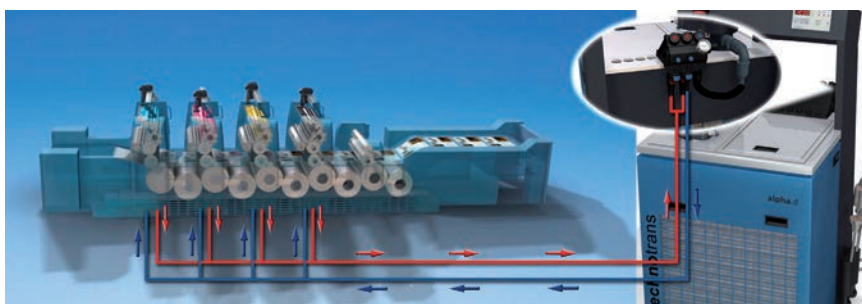
Die Rücksaug- und Filtersysteme der **alpha**.line sind auf die Anforderungen der Wasserwannen klein- bis mittelformatiger Offsetmaschinen abgestimmt.

VORTEILE AUF EINEN BLICK:

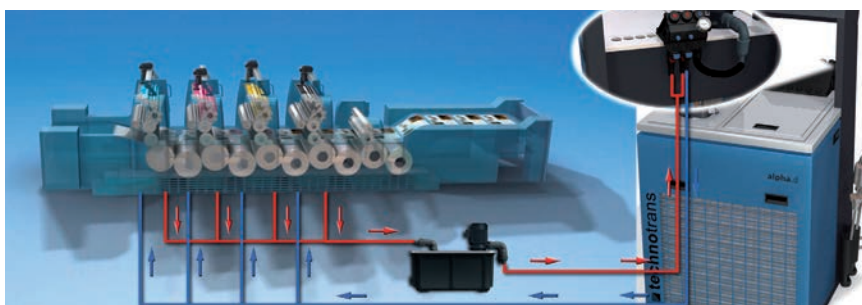
- › separat justierbare Ejektor-Saugpumpen, alternativ Sammelrücksaugung
- › hochwertige Filter mit ausgezeichneter Abscheidewirkung
- › vier unterschiedliche Optionen zur Alkoholdosierung
- › optional zu ergänzende Leitwert- und pH-Wert-Messung



- › separate Rücksaugung für jedes Feuchtwerk, individuell justierbar und separate Filterbeutel je Wasserwanne



- › Sammel-Rücksaugung für die ganze Maschine, justierbare Saugleistung für Sammelanschluss, je nach Gerätegröße mehrere Filterbeutel in Parallelschaltung



- › Rücklauf mittels Vorfilter-Zwischentank mit Pumpe; Vermeidung von Schaumbildung durch freien Rücklauf in den Vorfiltertank

Bei den Modellen **alpha.d 5** bis **alpha.d 50** kann durch den optionalen Feuchtmittel-Vorratsbehälter die Anzahl der Nachfüllvorgänge spürbar reduziert werden. Das einfache Anmischen im richtigen Verhältnis wird durch eine Skala am Behälter ermöglicht.

Oder der Prozess der Zusatzmittel-Dosierung kann durch das fremdenergieelos arbeitende **fluidos** Dosiersystem automatisiert werden, inklusive Füllstandüberwachung des Gebindes. Diese Option ist vor allem für Mehrfarbenmaschinen sinnvoll, bei denen eine exakte Dosierung hohe Bedeutung hat und eine manuelle Anmischung bzw. Nachfüllen von Hand nicht mehr akzeptabel ist.

Zu der weiteren optionalen Ausstattung gehören auch Leitwert- oder pH-Wertmessung. Hierbei wird das in größeren Anlagen bewährte Verfahren der induktiven Leitwertmessung übernommen. In der Praxis hat sich diese Technik als besonders resistent gegen Verschmutzung und annähernd wartungsfrei erwiesen.

Mit diesen beiden Optionen schließt sich der Kreis zur optimalen Ausstattung auch von klein- bis mittelformatigen Maschinen mit allen relevanten Instrumenten zum IPA-reduzierten Druck.



➤ Zusatzmittel-Dosierung, Typ **fluidos**

➤ inklusive Füllstandüberwachung des Gebindes

combicontrol.m

- zuverlässig durch kontinuierliche Dichtemessung mittels Schwimmer
- patentierter Kugel-Ventilsitz
- automatische Nachdosierung
- einfache Handhabung und Einstellung des IPA-Wertes
- wartungsarm und leicht zu reinigen



alcocontrol

- induktiver Sensor erfasst permanent den Messwert
- Prozessor zur intelligenten Regelung
- vollautomatische IPA-Dosierung inkl. Leermeldung
- elektronische Dichtekompensation für Feuchtmittelzusätze über Display steuerbar



combicontrol.e

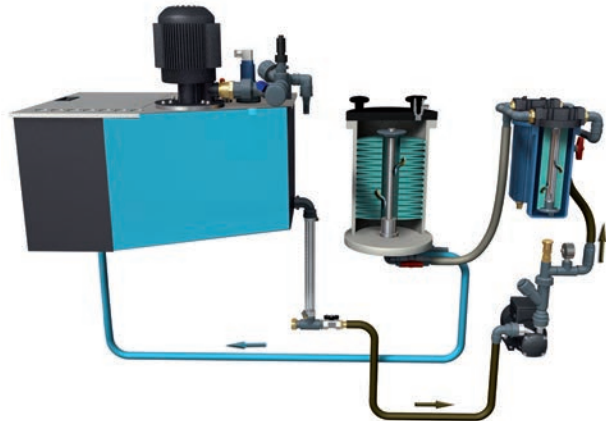
- inklusive Saugglanze
- automatische Dosierung
- LED-Anzeige aller Zustände
- Dichtekompensation für Feuchtmittelzusätze
- intelligente Elektronik steuert das Magnetventil
- schnell und werkzeuglos zu zerlegen



alcosmart AZR opt

- kein Einfluss durch Verschmutzung oder Zusatzmittel
- vollautomatische Nullpunkt-Kalibrierung
- IPA-Regelung von 0–15 Vol.%, präzise auf 0,5 Vol.%
- integrierte Waschmittelerkennung (A1/A2)





› linkes Bild:
das kompakte
alpha.f

› rechtes Bild:
das Bypass-
Prinzip

BESONDERE AUFGABEN ERFORDERN
BESONDERE LÖSUNGEN

ZWEISTUFIGES FILTRATIONSPRINZIP

VERLÄNGERTE WECHSELINTERVALLE

ERHÖHTE MASCHINENVERFÜGBARKEIT

DIE VORTEILE AUF EINEN BLICK:

- › IDEAL FÜR DEN EINSATZ VON UV- ODER SONDERFARBEN
- › KOMPAKT UND BEDIENERFREUNDLICH
- › LÄNGERE FEUCHTMITTELSTANDZEIT
- › REDUZIERUNG DER ENTSORGUNGSKOSTEN
- › REDUZIERUNG DER VERBRAUCHSMATERIALIEN: IPA, ADDITIVE UND FILTER
- › SENKUNG DER WARTUNGSKOSTEN
- › PERMANENTE ÜBERWACHUNG DER FILTERMODULE DURCH DRUCKSENSOREN
- › SICHER UND EFFIZIENT – DIE FEUCHTMITTEL-ZIRKULATION ZUR DRUCKMASCHINE WIRD DURCH DIE BYPASS-FILTRATION NICHT BEEINTRÄCHTIGT

TECHNISCHE DATEN

- › Abmessungen:
600 x 600 x 1050 mm (B x T x H)
23,6 x 23,6 x 41,3 inch (B x T x H)
- › Anschlussspannung:
400 V / 50 Hz
460 V / 60 Hz

DIE FEUCHTMITTEL-FEINFILTRATION

Zeitgemäßer Bogenoffset erfordert eine optimale Feuchtmittel-filtration. Aufbauend auf 30 Jahren Erfahrung in der Feuchtmittel-Aufbereitung entwickelte **technotrans** zunächst das Feinfiltrationsgerät **beta.f**, für mittel- bis großformatige Druckmaschinen. Das **alpha.f** übernimmt dieses erfolgreiche Reinigungskonzept für den klein- bis mittelformatigen Bogenoffset.

Das kompakte **alpha.f** basiert auf einem zweistufigen Filtrationsprinzip, wobei das Vorfiltersystem mittels Filterkerzen zur gründlichen Vorreinigung des Feuchtmittels und zur Entlastung des Hauptfiltermoduls dient. Dort erfolgt die intensive Feuchtmittelreinigung durch einen leistungsstarken Tiefenfilter.

Integrierte Drucksensoren überwachen ständig den Zustand der Filtermodule. Dies garantiert ein stets sauberes Feuchtmittel und ein gereinigtes System, vom Feuchtmitteltank bis zu den Feuchtwerkwannen der Maschine.

Die Wechselintervalle des Feuchtmittels werden durch den Einsatz des **alpha.f** um ein Vielfaches verlängert, wenn nicht sogar überflüssig – Einkaufs- und Entsorgungskosten werden deutlich reduziert. Durch minimierten Reinigungsaufwand an der Druckmaschine entsteht eine deutliche Senkung der Betriebskosten und gleichzeitig eine maximale Maschinenverfügbarkeit. Optional kann das **alpha.f** mit einer zusätzlichen UV-Entkeimung ausgerüstet werden.

Dank seines einfachen Bypass-Prinzips lässt sich das **alpha.f** ohne Aufwand an fast allen Feuchtmittel-Aufbereitungsgeräten nachrüsten. Der Feuchtmittel-Kreislauf zur Druckmaschine bleibt unverändert, dies sichert stets stabile Produktionsbedingungen. Weltweit sind über 1.600 **technotrans** Filtrationsgeräte im Einsatz.

Mit dem **beta.f** bietet **technotrans** dieses erfolgreiche Reinigungskonzept auch für den mittel- bis großformatigen Bogenoffset.



› linkes Bild:
leistungs-
starke,
modulare
Wasser-
aufbereitung

› rechtes Bild:
vollwertiges
alpha.r mini

ZENTRALE VERSORGUNG MIT PERFEKT
AUFBEREITETEM WASSER
FÜR BOGEN- ODER ROTATIONSDRUCK
WASSERAUFBEREITUNG AUF HÖCHSTEM NIVEAU

DIE VORTEILE AUF EINEN BLICK:

- › FUNKTIONELLER, KOMPAKTER GERÄTE-
SCHRANK
- › KOMBINierter VORFILTRATION MIT
AKTIVKOHLE
- › DOPPELWASSERENTHÄRTER
- › HOCHDRUCKPUMPE
- › UMKEHROSMOSEMEMBRAN MIT KONZENTRAT-
RÜCKFÜHRUNG
- › LEITFÄHIGKEITSMESSUNG MIT ANZEIGE
- › AUFHÄRTUNGSDOSER, TYP FLUIDOS
- › PUMPENTANK MIT DRUCKREGELUNG ODER
MEMBRANDRUCKTANK (OPTIONAL MIT UV-ENT-
KEIMUNG)

DIE WASSERAUFBEREITUNG

Der Hauptbestandteil des Feuchtmittels im Offsetdruck ist Wasser. Als kompetenter Partner der Druckereien wissen wir, dass die Qualität dieses Wassers das Druckergebnis erheblich beeinflusst.

Nur eine gleichbleibend gute Wasserqualität macht es möglich, das Feuchtmittel von Beginn an optimal auf den Druckprozess abzustimmen und gleichzeitig den Additiv- und Alkoholverbrauch maßgeblich zu senken.

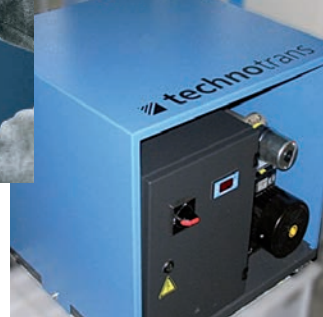
Das hier angewandte Verfahren mit Konzentratrückführung garantiert maximale Effektivität. Die Permeatqualität wird mittels integrierter Leitfähigkeitsmessung kontinuierlich überwacht.

Mit einem integrierten Doppelenthärter und leistungsstarken Umkehrosmosemembranen stellt das **alpha.r** Wasseraufbereitung auf höchstem Niveau sicher.

Die Hauptkomponenten des **alpha.r** sind:

- › funktioneller und rollbarer Geräteschrank
- › kombinierte Vorfiltration mit Aktivkohle
- › Doppelwasserenthärter
- › Hochdruckpumpe
- › Umkehrosmosemembran mit Konzentratrückführung
- › Pumpentank mit Druckregelung
- › Leitfähigkeitsmessung mit Anzeige
- › Aufhärtungsdoser
- › optionale UV-Entkeimung

Die Wasser-Aufbereitungsgeräte der **alpha**.line sind auch mit weiteren Leistungsstärken und -merkmalen erhältlich. Je nach Anforderungsprofil der Druckerei, Maschinentyp und Qualität des zur Verfügung stehenden Wassers beraten wir Sie hierzu gerne individuell.



› rechtes Bild: Lackaufbereitung alpha.v

› linkes Bild: Fernbedienung alpha.v, Lackheizmodul zeta.v

UNIVERSELL EINSETZBARE LACKAUFBEREITUNG VIELE FUNKTIONEN IN EINEM GERÄT

DIE VORTEILE AUF EINEN BLICK:

- › EINSATZ VON DISPERSIONS- ALS AUCH UV-LACK
- › HOHE BEDIENERFREUNDLICHKEIT UND AUTOMATISATION
- › PLATZSPARENDE LÖSUNG
- › PROZESSKONTROLLE DIREKT AN DEN LACKBEHÄLTERN VIA FERNBEDIENUNG
- › FLEXIBLE, EINFACHE LÖSUNG MIT LACK-HEIZMODUL

LACKAUFBEREITUNG

Lackierwerke an Druckmaschinen werden zum Teil ohne eine geeignete Umwälleinrichtung für den Lack geliefert. Solche Werke, die nur mit entsprechenden Pumpen ausgestattet sind, erfüllen nicht die heutigen Anforderungen an eine professionelle Veredelung.

Basierend auf langjähriger Erfahrung in der Lackaufbereitung hat **technotrans** in Zusammenarbeit mit zahlreichen Anwendern das **alpha.v**, ein kostengünstiges Lackumwälzgerät entwickelt, welches die Versorgung des Lackwerks sowohl mit Dispersions- als auch UV-Lack sicherstellt. Dabei spielt es keine Rolle, ob es sich um ein Kammerrakel- oder Walzenlackwerk handelt.

Ein hohes Maß an Bedienerfreundlichkeit und Automatisierung wird durch folgende Funktionen erreicht:

- › Lackumwälzung
- › Vorreinigung mittels Lackrestwasser
- › Reinigung des Systems mit Warmwasser
- › Entleerung des Systems von Lack oder Reinigungsmittel

Das kompakte, elektrisch betriebene Lackumwälzgerät **alpha.v** ist ausgestattet mit:

- › zwei elektrischen, unabhängig regulierbaren und reversiblen Pumpen
- › pneumatischen Ventilen
- › Warmwasseraufbereitung
- › Fernbedienung mit Textdisplay
- › Lackwannensensor

Eine Leermeldung für Lack- und Reinigungsmittel ist optional erhältlich.

Eine Vielzahl von Lacken bedarf einer Erwärmung, um die gewünschte Qualität zu erzielen. Hier ist das Lack-Heizmodul **zeta.v** eine einfache und flexible Lösung für besondere Anwendungen.