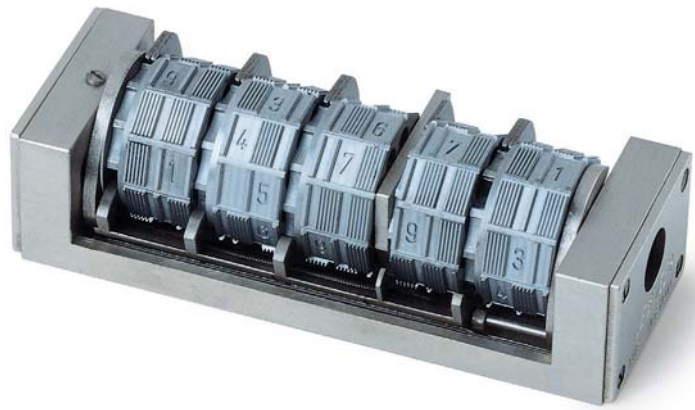
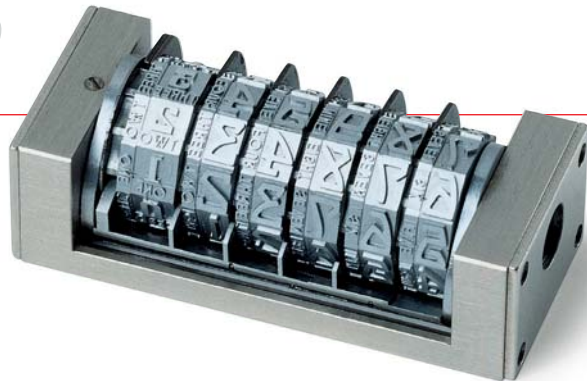


Sonderwerke

- Numerierwerke für Barcode
- Numerierwerke für Lotterielose
- Überschrift hohe Numerierwerke
- Numerierwerke für Heißprägung
- Komplette Rahmeneinrichtungen



Sonderwerke



1 2 3 4 5 1
ONE TWO THREE FOUR FIVE ONE



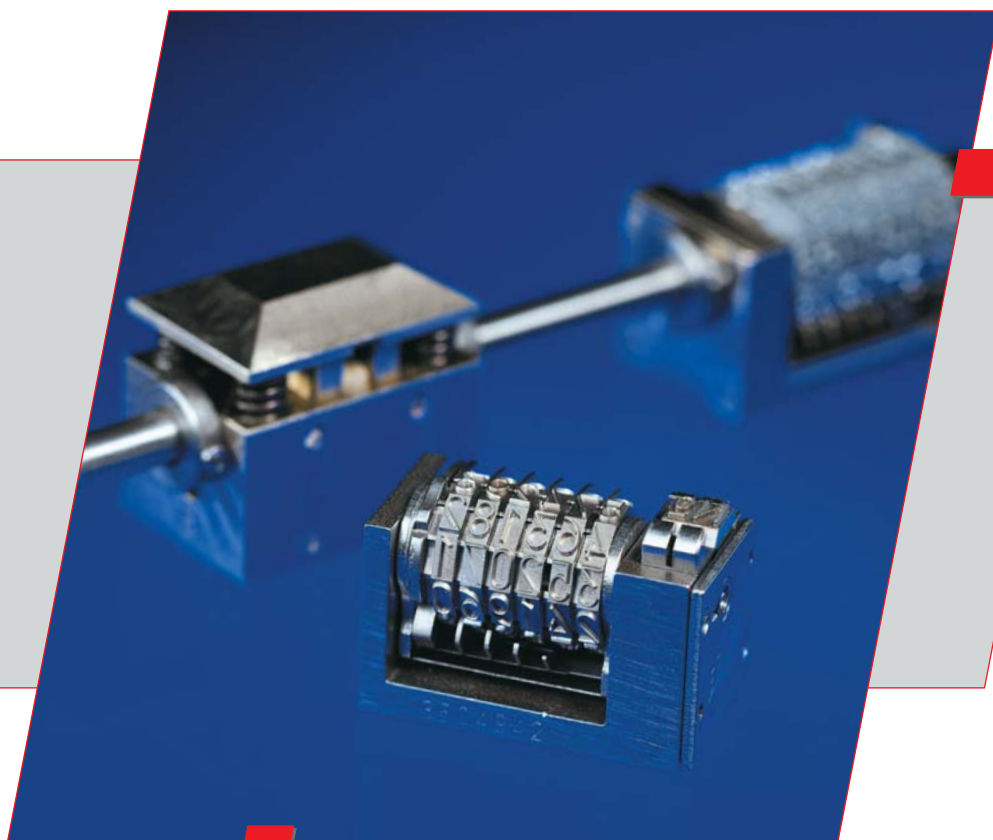
56789

Sprechen Sie mit uns. Wir erarbeiten auch für Ihre
AUFGABENSTELLUNG eine
LÖSUNG.



LEIBINGER
HIER ZÄHLT DIE ZUKUNFT

PLUNGER- UND ZENTRALANTRIEBS- NUMERIERWERKE



Die ganze Palette aus einer Hand.

Als einziger Hersteller produziert und liefert LEIBINGER weltweit seit 50 Jahren das komplette Programm für Plunger- und Zentralantriebsnumerierwerke.

Dies ist der **entscheidende Vorteil für Sie**: zum einen wird die Ersatzteillieferung über viele Jahre hinweg garantiert, zum anderen können Sie sicher sein, dass die Ersatzteile hundertprozentig passen.

■ **Plunger-Numerierwerke:**

- Standardwerke
- 6- oder 7-stellig, auf Wunsch auch mehrstellig
- Grotesk- oder Antiqua Gravur
- mit N°-Zeichen vor oder Sternzeichen hinter der Zahl

■ **Verschiedene Schriftgrößen:**

- 2 x 4 Cicero mit 2 mm
- 3 x 6 Cicero mit 3 mm
- 4 x 8 Cicero mit 3,85 mm
- 5 x 9 Cicero mit 4,76 mm
- 6½ x 10 Cicero mit 5,60 mm

Plunger-Numerierwerke Standard- und Sonderausführungen



2 x 4 Cicero
№ 984563
212350 ☼



3 x 6 Cicero
№ 754326
№ 184425



4 x 8 Cicero
№ 826430
№ 123457



5 x 9 Cicero
№ 543210
№ 543210



6 1/2 x 10 Cicero
№ 536741



7 1/3 x 13 1/2 Cicero
№ 98764

Standard

- **Standard-Ausführungen**, in Ganzstahl, in 2, 3, 4, 5 oder 6 1/2 Cicero. 6- oder 7-stellig in Grotesk oder Antiqua.
- **Spezialguss-Räder** in der 4 Cicero-Ausführung anstelle des gehärteten Stahl-Räder-satzes.

Sonder

- **Numerierwerke** 8- und mehrstellig.
- **Sonderschaltungen** 1-50 bzw. 01-100 und wiederholend.
- **Sondergravuren** für Schecknumerierung wie MICR, OCR und Lotterielosgravuren.
- **Überschrift hohe Numerierwerke** z. B. Barcode-Numerierung für Zifferngrößen von mehr als 5,60 mm.



4 x 8 Cicero
№ 987543

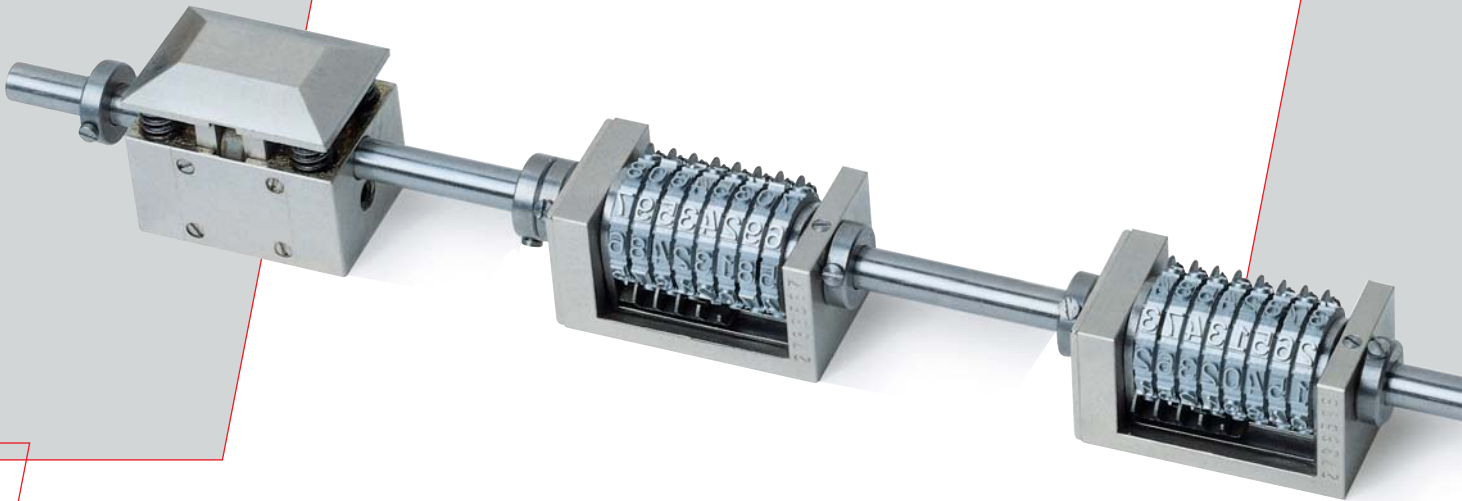


4 x 8 Cicero
№ 100
№ 50

Zentralantriebs- Numerierwerke

Standard

- **Standard-Ausführungen** in Ganzstahl, in 4, 5 oder 6½ Cicero. 6- oder 7-stellig in Grotesk oder Antiqua.



Code

- **Numerierwerke für optische und magnetische Belegung**

Die Werke sind in einer Breite von 5 Cicero und 7/8" Kopf oder Fuß vorauslaufend verfügbar.

