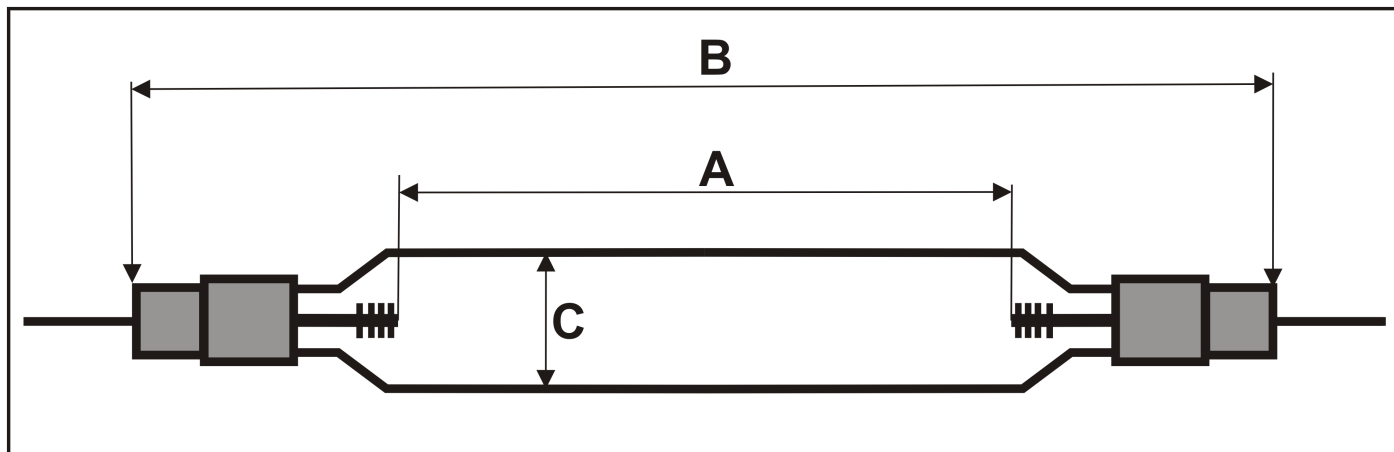


Strahlerdatenblatt / Data sheet: TR 4090
Bestellnummer / Order No.: 829400



A= Elektrodenabstand Arc Length 157 mm **Socket / Base: 70**

B= Gesamtlänge/ total length: 280 mm **Keramik / Ceramic**

C= Durchmesser/ Diameter 28 mm

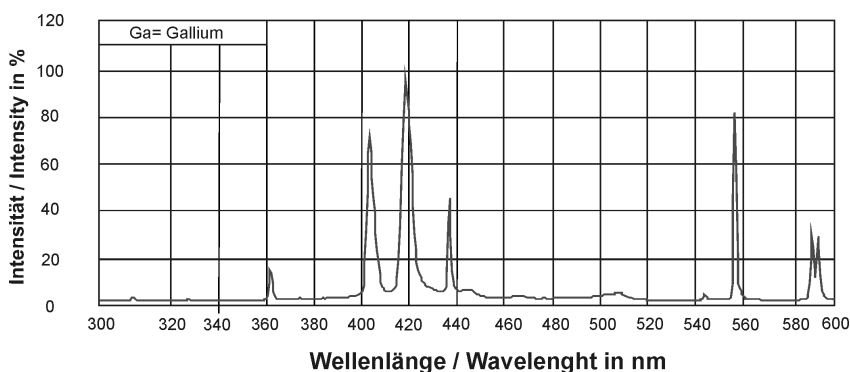
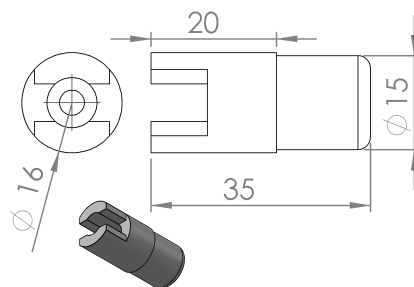
Kabellänge / length of wire: 120 mm

Anschluss / Connector 6 mm Ring

Strom / Current: 19 Amperé

Spannung / Voltage: 240 Volt

W/cm : 290



Die tatsächliche Strahlerleistung ist vom gewählten Vorschaltgerät abhängig. Eine funktionsgerechte Anwendung des Strahlers ist nur in speziellen, dafür geeigneten Anlagen gewährleistet !

The actual performance of the Lamp depends on selected ballast. Lamps should be used only in suitable equipment.

Technische Änderungen vorbehalten. Alle vorherigen Datenblätter verlieren ihre Gültigkeit.

Technical changes are subject of change without notice. Old datasheets are not valid anymore.