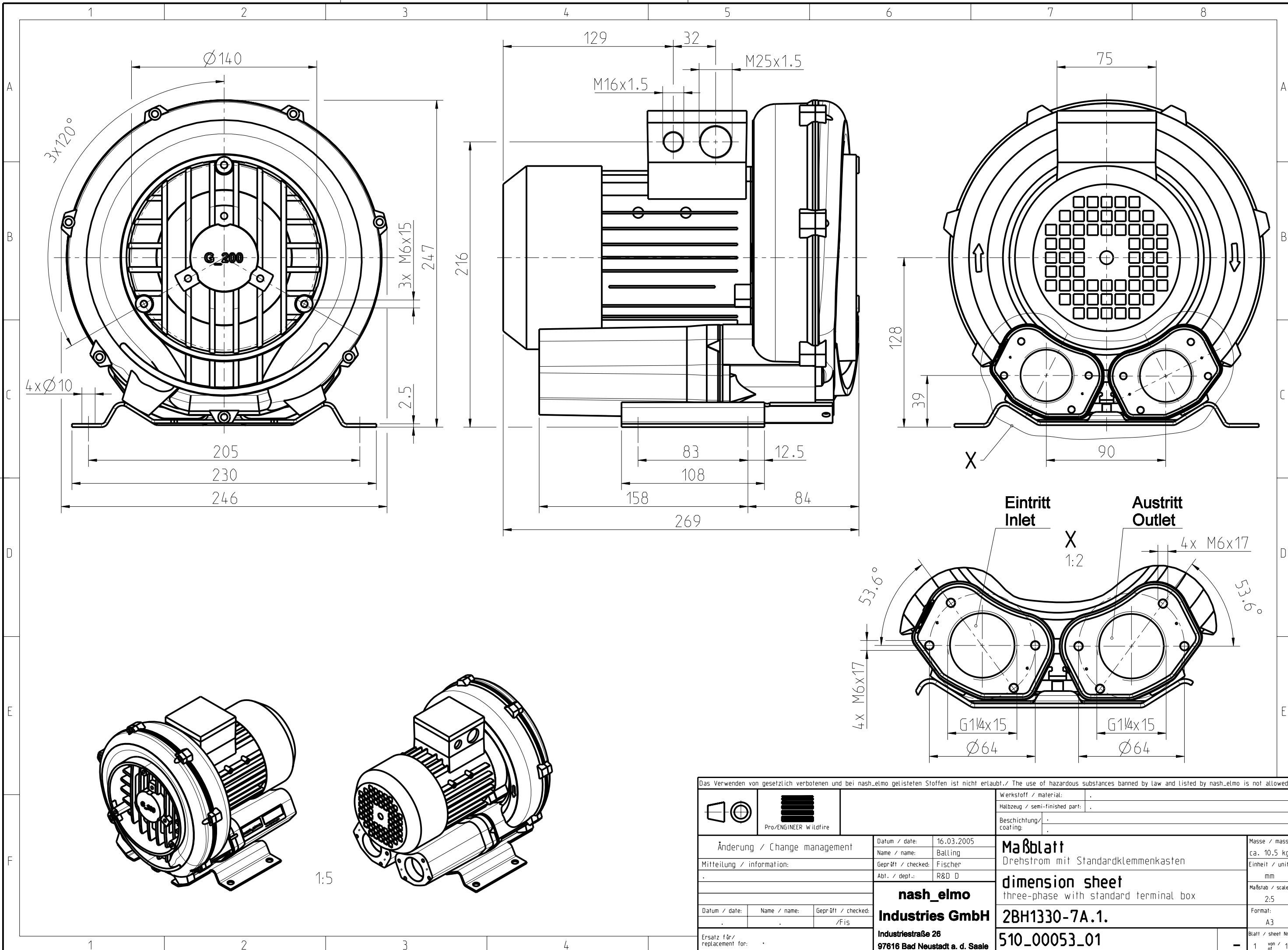
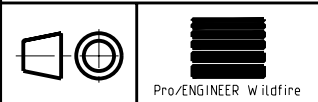


The reproduction, transmission or use of this document or its contents is prohibited without the written authority of the copyright holder. All rights, including patent rights, created by patent or registration of a utility model or design, are reserved.

Weitergabe sowie Vervielfältigung dieser Unterlage, Verwertung und Weitergabe ist nicht gestattet, soweit ausdrücklich die Rechte zugunsten der Wildfire-Produktionsgesellschaft GmbH vorbehalten, insbesondere fuer den Fall der Patentierung oder GM-Eintragung



Das Verwenden von gesetzlich verbotenen und bei nash_elmo gelisteten Stoffen ist nicht erlaubt./ The use of hazardous substances banned by law and listed by nash_elmo is not allowed.			Werkstoff / material: .	
			Halbzeug / semi-finished part: .	
Änderung / Change management Mitteilung / information:			Beschichtung / coating: .	
Datum / date: 16.03.2005 Name / name: Balling Geprüft / checked: Fischer Abt. / dept.: R&D D			Maßblatt Drehstrom mit Standardklemmenkasten dimension sheet three-phase with standard terminal box	
Datum / date: . Name / name: . Geprüft / checked: . /Fis			Masse / mass: ca. 10,5 kg Einheit / unit: mm Maßstab / scale: 2:5 Format: A3 Blatt / sheet Nr. 1 von 1	
Ersatz für / replacement for: .			nash_elmo Industries GmbH Industriestraße 26 97616 Bad Neustadt a. d. Saale 2BH1330-7A.1. 510_00053_01	

nash_elmo industries GmbH A3-02-2001 - DIN EN ISO 7200-2004