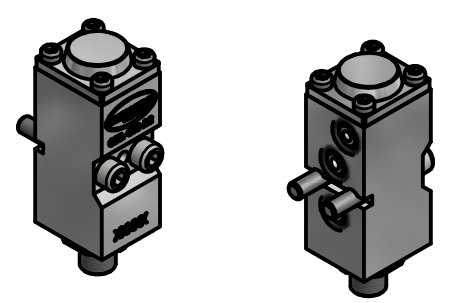


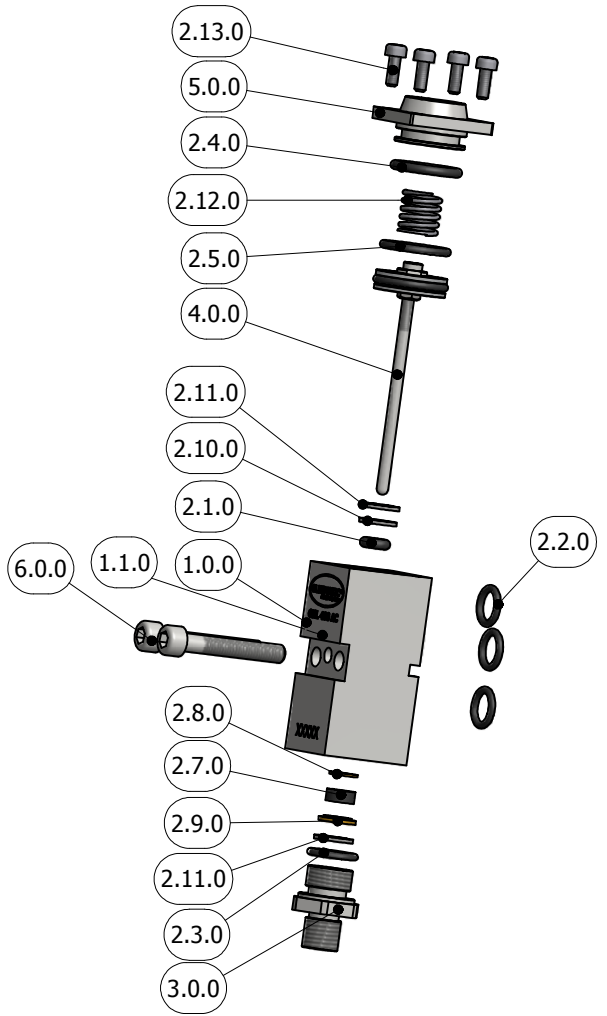
Düsen in verschiedenen Ausführungen auf Anfrage !



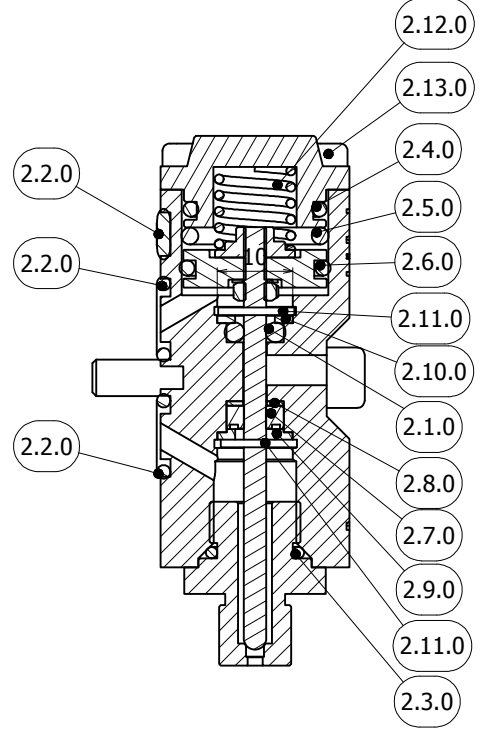
Material: Werkstoffnr.:		Rohmaß		M1:1		Gluematic	
						Allgemeintoleranz DIN ISO 2768-f	
			Datum	Name		Modul GHL400-AC Maßz.	
		Gezeichnet	27.05.2019	RTI			
		Kontrolliert	27.05.2019	AKI			
		Norm					
						31-611-0078	
Status	Änderungen	Datum	Name				
						A4	

Dichtsatz

POS. 2.0.1 bis 2.13.0



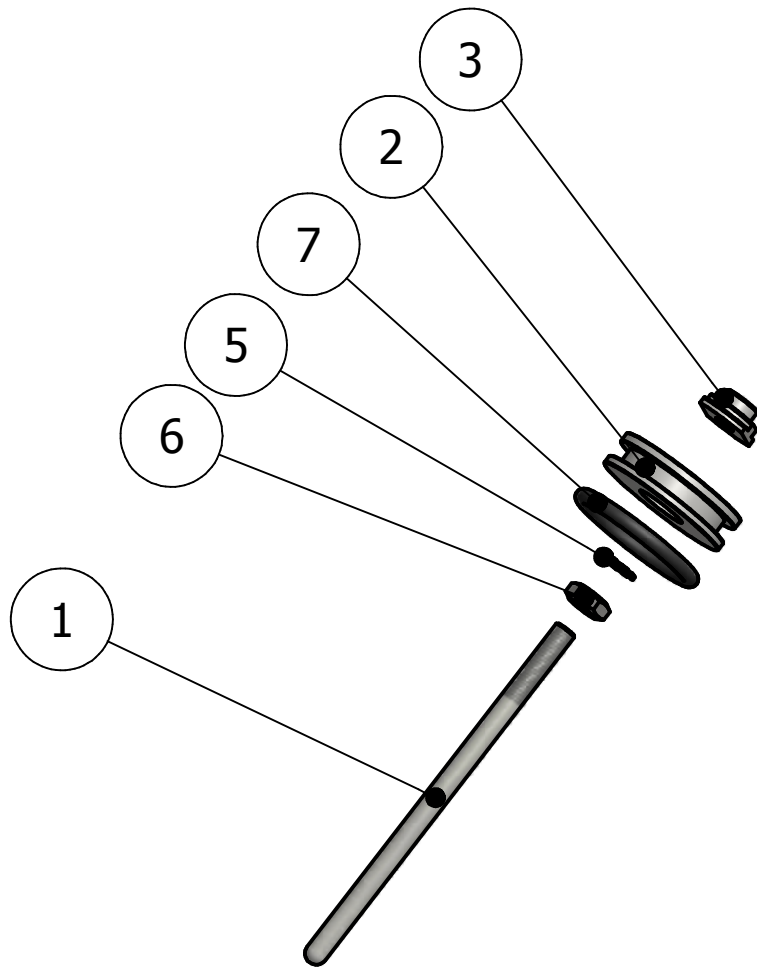
A-A (2 : 1)



Achtung:
Position 3.0.0 und 4.0.0 nur zusammen lieferbar !

Teilleiste			
Pos.	Menge	BEZEICHNUNG	BAUTEILNUMMER
1.0.0	1	Modulblock GH400 AC-MM Inkl.Logo	38-600-0269
1.1.0	1	Modulblock GH400 AC-MM	38-600-0270
2.0.0	1	Dichtsatz Modul GH400-AC-MM	55-000-0882
2.1.0	1	O-Ring 2,84 x 2,62 mm	55-000-0195
2.2.0	3	O-Ring 7,65 x 1,78 mm	55-000-0074
2.3.0	1	O-Ring 10,00 x 1,50 mm	55-000-0014
2.4.0	1	O-Ring 15,50 x 2,00 mm	55-002-0018
2.5.0	1	O-Ring 15,00 x 2,25 mm	55-000-0232
2.6.0	1	O-Ring 16,00 x 2,00 mm	55-000-0029
2.7.0	1	Nadeldichtung D3	55-000-0333
2.8.0	1	Druckscheibe 7,6x3,15x0,6 mm	59-000-0397
2.9.0	1	Druckscheibe 9,9x7,5x1,4 mm	59-000-0412
2.10.0	1	Unterlegscheibe M5	56-000-0299
2.11.0	2	Sicherungsring 10x1	56-000-0256
2.12.0	1	Druckfeder L23,00xAD10,70xD8,30xW7xDS1,20-EA	56-100-0099
2.13.0	4	Zylinderschraube M3x8-A2-70	56-220-0027
3.0.0	1	Modulsitz GH400 AC-SC-HR- STD	31-690-0055
4.0.0	1	Düsenadel D3 + Kolben AC-M3-GHL400 AC	38-610-0121
5.0.0	1	Modulkappe GH400 AC-HR	38-600-0169
6.0.0	2	Zylinderschraube 10/32 UNFx31-A2-70	56-000-0207

Material: Werkstoffnr.:		Rohmaß	M1:1	Gluematic Allgemeintoleranz DIN ISO 2768-f	
		Datum	Name	Modul GH400-AC Bauz.	
		Gezeichnet	RTI		
		Konstruiert	AKI		
		Nr.			
				31-611-0078	1
				A2	
Status	Änderungen	Datum	Name		



Teilleiste

Pos.	Menge	BEZEICHNUNG	BAUTEILNUMMER
1	1	Düsenadelkörper D3-M3	38-610-0122
2	1	Steuerkolben D3-M3	38-600-0170
3	1	Kolbenmutter M3	56-000-1111
5	1	Fächerscheibe D=3,2	56-200-0001
6	1	Sechskantmutter M3-A2-70	56-000-0257
7	1	O-Ring 16,00 x 2,00 mm	55-000-0029

Material: Werkstoffnr.:		Rohmaß	M1:1	Gluematic	
				Allgemeintoleranz DIN ISO 2768-m	
		Datum	Name	Düsenadel D3 + Kolben AC-M3-GHL400 AC	
		Gezeichnet	18.08.2016 RTI		
		Kontrolliert	23.08.2016 AKI		
		Norm			
				38-610-0121	1
					A4
Status	Änderungen	Datum	Name		