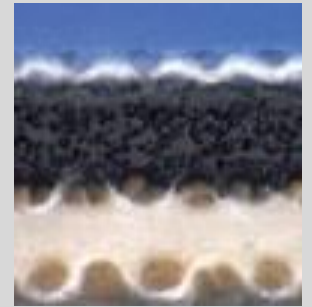


DOTSTAR® Drucktücher



DOTSTAR® SF 2070

MUSTER

DOTSTAR® 2070

Highlights

- Lange Lebensdauer / geringer Dickenschwund
- Exzellente Wascheigenschaften
- Hohe Beständigkeit gegen natürliche und mineralöl-basierende Farben und Waschmittel
- Sehr hohe Beständigkeit gegen Kantenbildung

Anwendungsgebiet

- Großes Anwendungsgebiet für alle Arten von Papiersorten und Verpackungsmaterialien
- Für konventionelle sowie Kombi UV/Hybrid-Anwendungen
- Sehr gute Eignung für Kartonagen
- Optimal für Blechdruck

Upgrade Programm

Fragen Sie nach unseren speziellen Aktionsangeboten und Umstiegs-paketen!

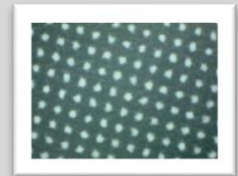
DOTSTAR® SF 2070

Druckeigenschaften

Punkt wiedergabe	★★★★★	Punktzunahme	★★★★★
Flächendruck	★★★★★	Streifen	★★★★★
Raster	★★★★★	Papierfreigabe	★★★★★
Register	★★★★★	Kantenbildung	★★★★★



Perfekter Punkt



Optimales Raster

Anwendung

Das DOTSTAR® SF 2070 ist ein Premium-Drucktuch das speziell für den konventionellen sowie den UV/Hybrid-Anwendungsbereich entwickelt wurde. Seine hervorragende Kompressibilität, der optimale Farbtransfer und die exzellent ausgeglichenen Druckeigenschaften des DOTSTAR® 2070 bieten in allen Anwendungsbereichen eine optimale Performance.

Technische Daten

Dicke	1.96mm ± 0.03 mm
Reißfestigkeit	>85 N/mm
Kompressibilität bei 1350 kPa (ISO 12636)	8 %
Anzahl der Gewebelagen	3
Dehnung bei 10 N/mm	1.5 %
Härte des gesamten Drucktuchs	80 Shore A
Härte des Deckgummis (DIN 53505)	63 Shore A
Rauhtiefe (Ra)	1.3 µm
Rauhtiefe (Rz)	6 µm
Kompressible Schicht	geschlossene Mikrozellen

