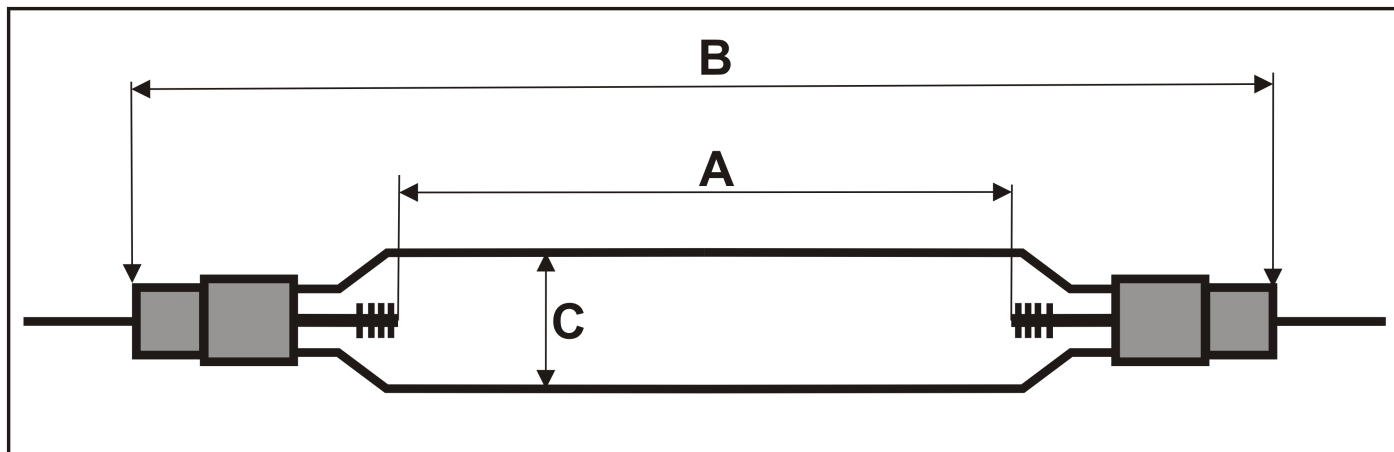


Strahlerdatenblatt / Data sheet: TR 5167
Bestellnummer / Order No.: 841507



A= Elektrodenabstand Arc Length 102 mm **Sockel / Base: 2**

B= Gesamtlänge/ total length: 190 mm **Keramik / Ceramic**

C= Durchmesser/ Diameter 28 mm

Kabellänge / length of wire: 90 mm

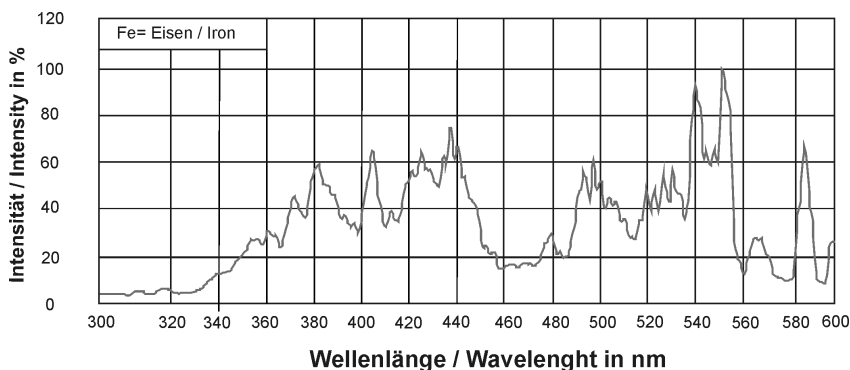
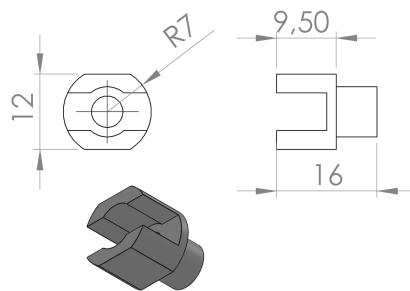
Anschluss / Connector

Gabel

Strom / Current: 13 Amperé

Spannung / Voltage: 270 Volt

W/cm : 340



Die tatsächliche Strahlerleistung ist vom gewählten Vorschaltgerät abhängig. Eine funktionsgerechte Anwendung des Strahlers ist nur in speziellen, dafür geeigneten Anlagen gewährleistet !

The actual performance of the Lamp depends on selected ballast. Lamps should be used only in suitable equipment.

Technische Änderungen vorbehalten. Alle vorherigen Datenblätter verlieren ihre Gültigkeit.

Technical changes are subject of change without notice. Old datasheets are not valid anymore.